



Agentur für  
Gleichstellung  
im ESF

# *Konferenz*

Gleichstellung der Geschlechter im ESF  
– Europäisches Leitbild und bundesweite Perspektiven –  
am 05. November in Berlin



[www.esf-gleichstellung.de](http://www.esf-gleichstellung.de)

Lohmühlenstraße 65  
12435 Berlin  
Tel.: +49 / (0)30/53 338-948

Gleichstellung der Geschlechter im ESF  
– Europäisches Leitbild und bundesweite Perspektiven –

*Forum II:  
Nationale und internationale Vernetzung*

**Renate Wielpütz**, Agentur für Gleichstellung im ESF

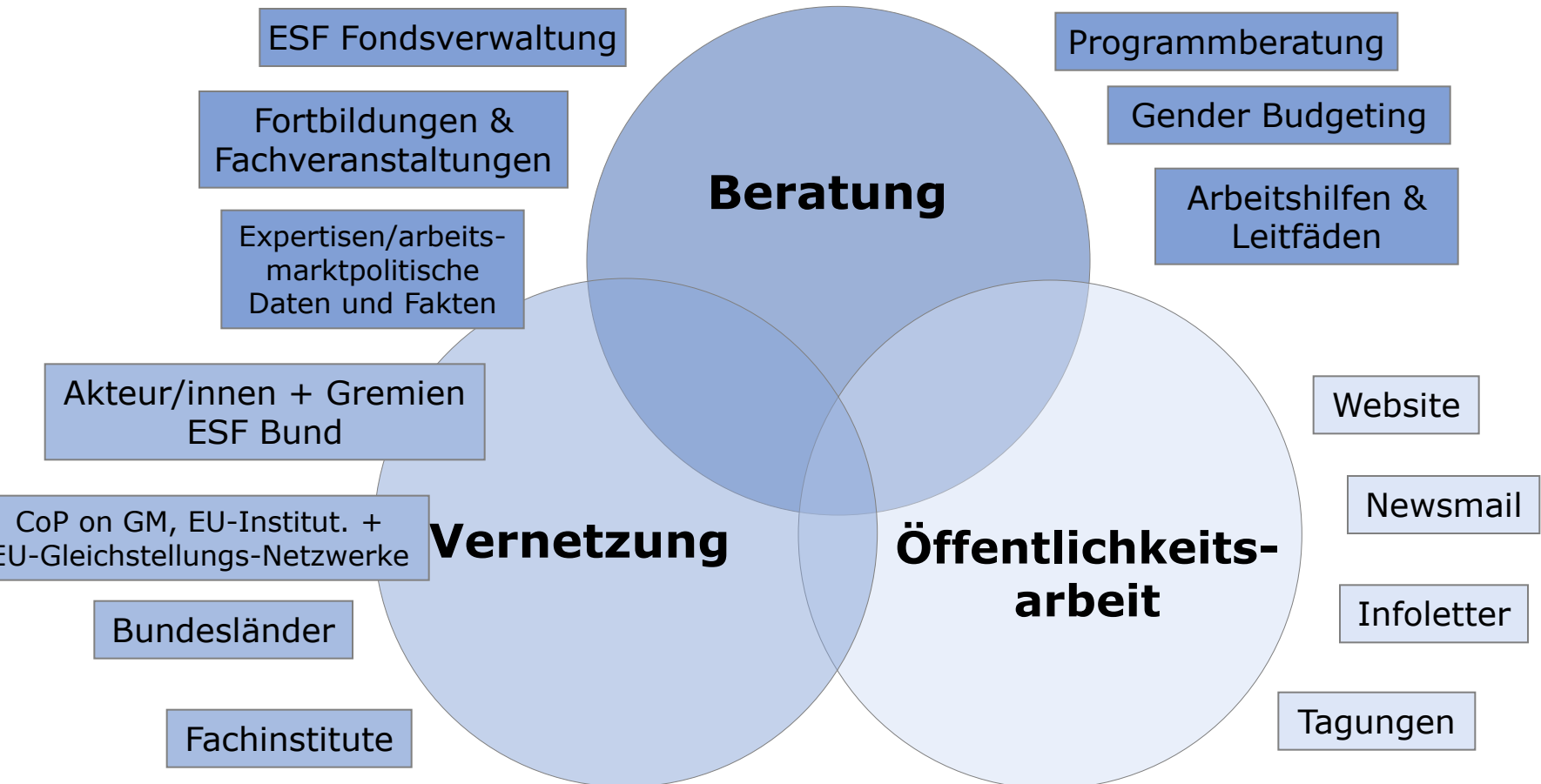
Mit: **Anne-Charlott Callerstieg**, Community of Practice on GM

**Joern Stußnat**, BMWi

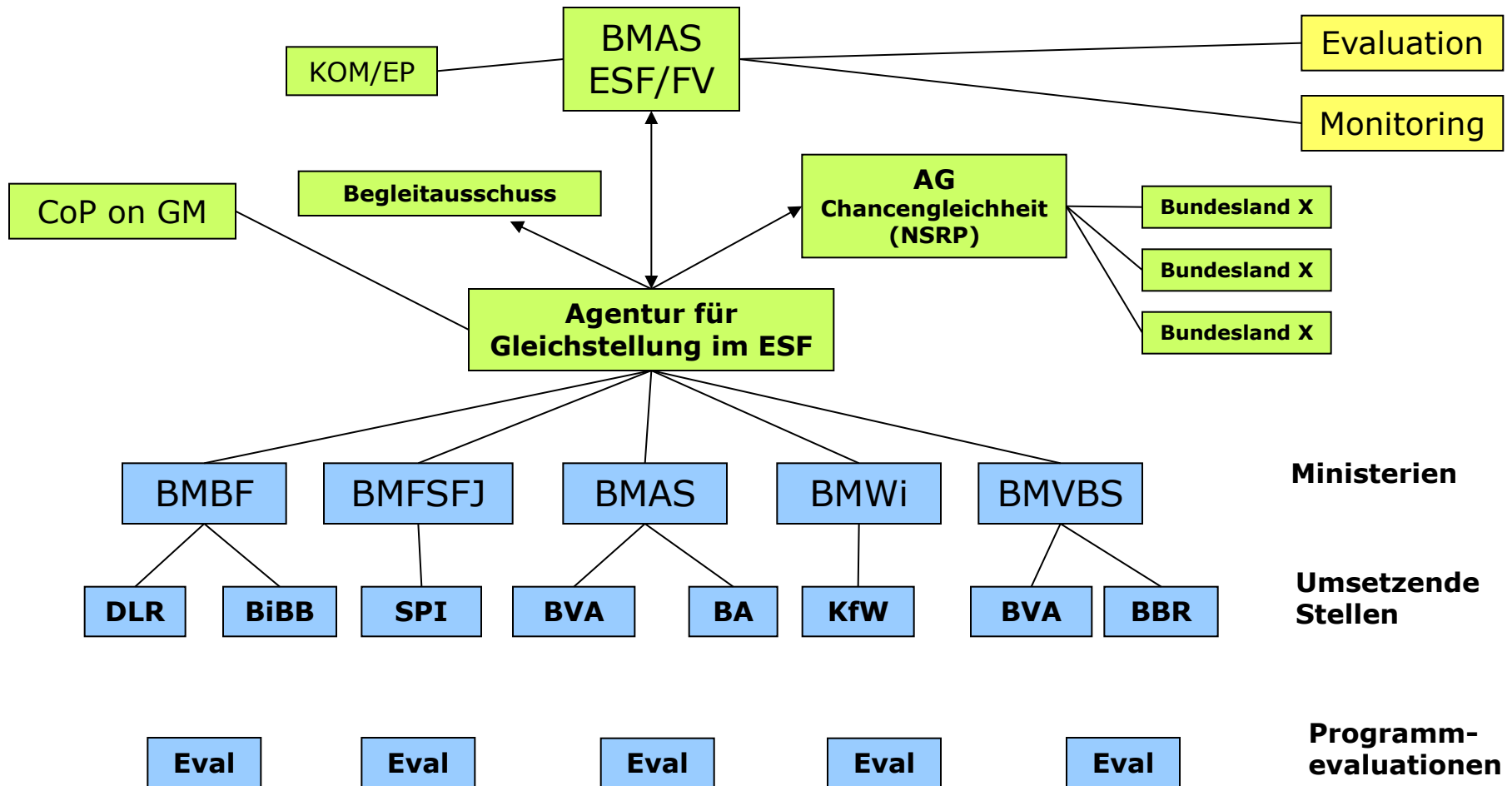
## Die Agentur: GM im ESF – der Zyklus



## Angebote und Aktivitäten der Agentur - Schwerpunkte



## Die Akteurinnen und Akteure



# EU-VERANTWORTUNGSARCHITEKTUR - ESF und Gleichstellungspolitik

